

国家级特色专业

# 地理科学专业

(总结报告)



报告人:地环学院  
胡梦珺





## 专业特色

**师范性：** 培养为西部基础教育和民族地区基础教育奉献精神的优良师资

**地域性：** 寒区旱区自然地理环境现代过程、水土资源可持续利用及古环境演化为特色

**民族性：** 与校少数民族师资培训中心合作，扩大对少数民族师资的培训力度





## 地理科学系专任教师一览表

姓名	性别	年龄	职称	姓名	性别	年龄	职称
张 勃	男	47	教 授	赵 军	男	48	教 授
张明军	男	37	教 授	刘普幸	女	47	教 授
赵成章	男	45	教 授	杨 东	男	44	教 授
张 杰	男	51	副教授	严江平	男	52	副教授
辛存林	男	43	副教授	赵成章	男	44	副教授
孙庆峰	男	42	副教授	张 杰	男	51	副教授
贾文雄	男	37	副教授	潘竟虎	男	38	副教授
赵锐锋	男	36	副教授	张 华	女	34	副教授
鹿晨昱	男	33	副教授	周俊菊	女	39	讲 师
胡梦珺	女	35	讲 师	焦 亮	男	33	讲 师



## 地理科学系教授、副教授为本科生上课情况

姓名	职称	学历	讲授课程
张勃	教授	博士	自然地理学、地貌学
赵军	教授	博士	地理信息系统、地图学
张明军	教授	博士	综合自然地理、自然地理学
赵成章	教授	博士	植物地理学、植物地理学实验
刘普幸	教授	博士	气象气候学、绿洲研究
杨东	教授	博士	世界地理、地貌学
严江平	副教授	学士	地球概论、气象气候学
张杰	副教授	学士	中国地理、乡土地理研究
孙庆峰	副教授	博士	地质学（双语）、地球概论
辛存林	副教授	博士	地质学、地貌学
贾文雄	副教授	博士	地貌学、土地类型与规划
潘竟虎	副教授	博士	遥感概论、地理信息系统
赵锐峰	副教授	博士	人文地理学、自然资源学
鹿晨昱	副教授	博士	绿洲研究、计量地理学



## 2009-2011年教师获得国家自然科学基金资助统计

主持人	项目名称	金额(万)
李 森	晚更新世以来共和古湖解体与风沙地貌发育过程研究	80
赵成章	黑河上游近30年牧户畜牧活动分异特征对草地植物功能性状的影响	80
张明军	天山东部地区水循环过程中稳定氢、氧同位素研究	58
贾文雄	祁连山植被变化及其对气候响应的敏感性研究	51
胡梦珺	黄河玛曲高原古沙丘形成演化及其活化过程研究	58
孙庆峰	青藏高原北缘豆错全新世以来粘土矿物反应的气候环境变化研究	27
潘竟虎	中国地级以上城市的腹地测度及其空间演变研究	24
赵成章	高寒退化草地主要毒杂草更新特征与机理研究	39
刘普幸	河西绿洲天然胡杨林生长的水盐过程和衰退机制研究	22
赵 军	中国潜在草原格局演替及其对气候变化响应的GIS模拟	26
张 勃	水资源约束下的黑河流域土地利用/覆盖变化模拟研究	26

# 祖国在我心中

## 动感之夜 九月放歌



第四届学生中心

名师” 颁

北京师范大学  
兰州分公司



## 质量工程建设成果

课程名称	主持人	课程性质
自然地理学	张 勃	省级精品课程
遥感技术基础	赵 军	省级精品课程
地貌学	张 勃	校级精品课程
地图学	赵 军	校级精品课程
气象气候学	严江平	校级精品课程
植物地理学	赵成章	校级精品课程
地质学	辛存林	校级精品课程
遥感数字图像处理	潘竟虎	校级精品课程
地质学	孙庆峰	校级双语课程
地球概论	孙庆峰	校级重点课程





## 2009-2011年教材建设成果

教材名称	主要编写人	完成情况
现代地图学教程	赵 军（第一副主编）	已出版
地理信息系统ArcGIS实习教程	地理信息系统实验中心	已使用
遥感图像数字处理	地理信息系统实验中心	已使用
自然地理野外实习指导手册	张 勃、贾文雄	已使用
土壤地理与植物地理野外实习指导手册	赵成章、胡梦珺	已使用
地质学与地貌学野外实习指导手册	辛存林	已使用
水文与水资源学实习手册	周俊菊	已使用
地球概论实习手册	张 华	正进行



## 实习基地建设

自然地理学综合野外实习基地建设

↳ 已建成石羊河—黑河流域综合野外实习基地

土壤地理—植物地理野外实习基地建设

↳ 已建成吐鲁沟国家级森林公园、乌鞘岭旱泉交通流域

地质地貌野外实习基地建设

↳ 天祝小三峡、安宁天斧沙宫、兰州九州台、兰州黄河阶地

水文与水资源实习基地建设



## 实验室建设

自然地理实验室：原有仪器131台（件），总资产206万元；现在仪器270台（件），总资金406万元；下设土壤地理实验室、地质学实验室、植物地理实验室、气象气候学实验室、水文与水资源学实验室、地球概论实验室、水土流失实验室等八个分室。

中教法实验室：新建，仪器122台（件），总价值56万元；

地理系统实验室：仪器45台（件），总价值181万元。



院级领导之下  
的管理队伍

系主任

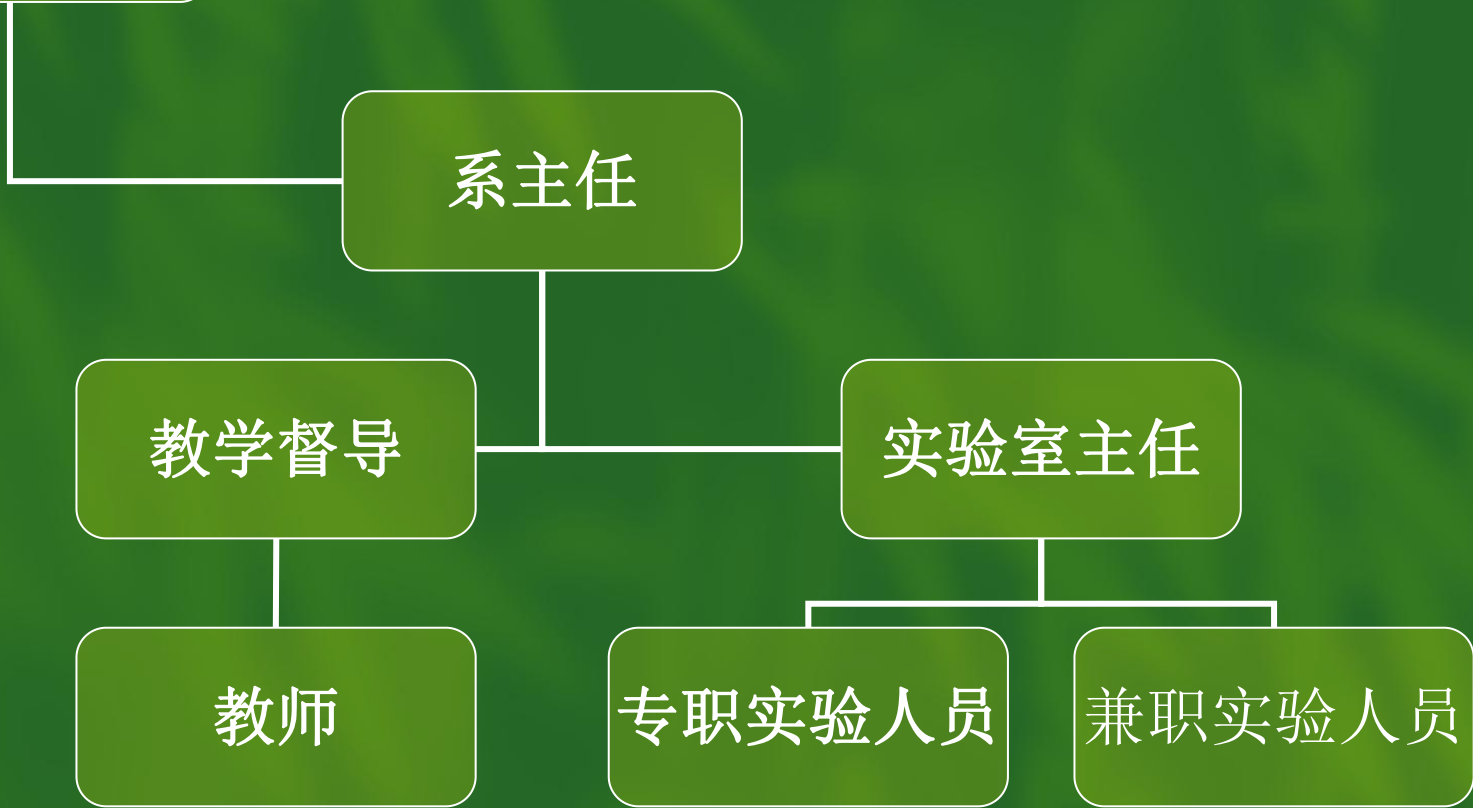
教学督导

实验室主任

教师

专职实验人员

兼职实验人员





## 教学管理制度

新生入学教育制度

本科生导师制度

学生学年论文制度

野外实习汇报制度

毕业论文答辩制度

领导干部听课制度

学生量化管理制度

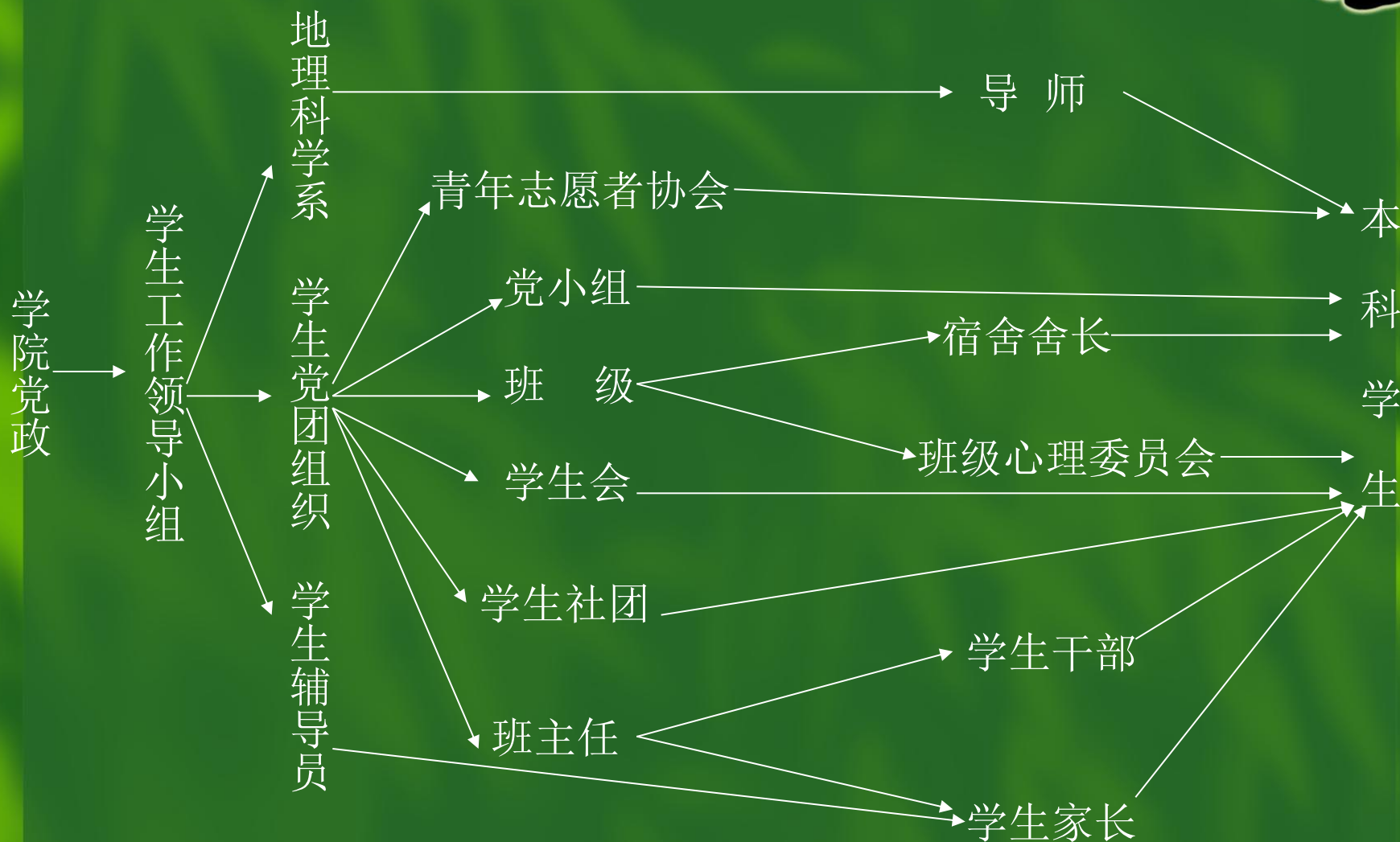


## 特色专业建设期内学生概况

级别	总数 (人)	班级	男生 (人)	女生 (人)	少数民族	
					人数	百分比
2008	210	4	103	107	16	7.62
2009	203	4	82	121	75	36.95
2010	125	2	53	72	18	14.40
2011	117	2	52	65	22	18.80



## 学生管理工作网络





## 学生实践与创新能力

### 野外实习

科研资助金：获得科研资助项目**45**项

发表科研论文：发表各类学术论文**8**篇

获得奖励：获得省级及以上奖励**31**项

社会实践：**18**支小分队，参与人数**282**人，获甘肃省优秀实践小分队**4**个……





# 西北师范大学许纪林同学捐献造血干细胞送行仪式



焦亮

王秀珍

李梦龙

王学军

王学军

王学军

王学军

王学军

王学军

王学军

王学军

王学军

王学军

王学军

王学军

王学军

王学军

王学军

王学军

王学军

王学军



## 建设期内学生英语四级通过率

届次	班级总人数	通过英语四级人数	比例(%)
2011届	160	98	61.25
2010届	121	97	80.17
2009届	148	96	64.86

## 特色专业建设期内学生考研率

届次	人数	考研人数	比例(%)
2011届	160	27	16.88
2010届	121	40	33.06
2009届	148	36	24.32
2008届	97	9	9.28



## 建设期内学生就业率

届次	毕业人数	就业人数	就业率 (%)
2008届	97	97	100
2009届	148	136	91.89
2010届	120	78	98.33
2011届	160	92	57.50

注：就业率统计截止2011年7月1日

## 特色专业建设期内学生支教情况

时 间	阿克苏	沙雅	温宿	乌什	柯坪	阿瓦提	新和	拜城	合计
2008年秋季	14	4	1	1		1			21
2009年春季	14	4	1	1		1			21
2009年秋季	2						1		3
2010年春季	4	2				2	1		9
2010年秋季	1	1	1	8	1	1	2		15
2011年春季	7	2	1	6	1	5	1	2	25



- 学科发展与教学理论研究衔接不够紧密
- 质量工程建设重视程度不够
- 教材建设起点较低，速度缓慢
- 教学研究及教学改革环节薄弱
- 教学方法和手段较陈旧
- 学生的创新能力提高不够
- 与国内外高校的联系较少



- 继续加强师资队伍建设
- 在现有基础上进一步加强实验与实习基地建设
- 鼓励教师采用现代化教学手段开展教学
- 加强双语课程的开发研究，推广双语教学经验
- 强化软环境建设
- 与名校进行交流学习
- 巩固现在合作办学成果的基础上，扩大校企合作



请批评指正！